



sillyrabbitcreative

- Παρακαλούμε δηλώστε εγκαίρως συμμετοχή στη γραμματεία του σχολείου. Τηλέφωνο 2310-300002, e-mail: [seminaria@protypa.gr](mailto:seminaria@protypa.gr).
- Δυνατότητα συμμετοχής σε όσες από τις συναντήσεις επιθυμείτε.
- Ο αριθμός των συμμετεχόντων είναι περιορισμένος.
- Τις ώρες των συναντήσεων θα υπάρχει δυνατότητα φύλαξης των παιδιών στο χώρο του σχολείου.
- Τα σεμινάρια είναι δωρεάν και απευθύνονται σε όλους τους γονείς της πόλης μας.



## Πρότυπα Εκπαιδευτήρια Θεσσαλονίκης

Δημοτικό - Νηπιαγωγείο - Παιδικός Σταθμός  
Ελαιώνες Πυλαίας, 555 35 Θεσσαλονίκη  
Τηλ.: 2310 300 002, Fax: 2310 300 440, e-mail: [info@protypa.gr](mailto:info@protypa.gr)



## μεγαλώνοντας μαζί με τα παιδιά μας

Απογευματινές συναντήσεις γονέων  
για τους προβληματισμούς και τις ανάγκες της σύγχρονης οικογένειας

Σχολικό Έτος 2011-2012



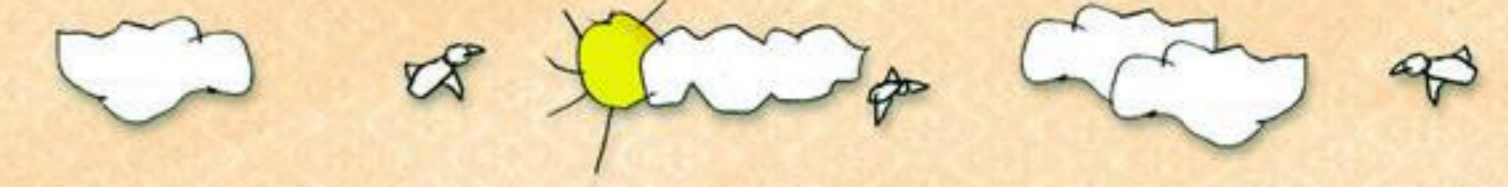
Πρότυπα Εκπαιδευτήρια Θεσσαλονίκης



## Αγαπητοί γονείς,

Τα **Πρότυπα Εκπαιδευτήρια Θεσσαλονίκης**, στο πλαίσιο της καλύτερης δυνατής συνεργασίας σχολείου και οικογένειας, αλλά και ανταποκρινόμενα στις ανάγκες της σύγχρονης ζωής, όπως αυτές διαμορφώνονται, διοργανώνουν για έκτη συνεχή χρονιά τις απογευματινές συναντήσεις γονέων για τις ανάγκες και τους προβληματισμούς της σύγχρονης οικογένειας με κεντρικό θέμα: «**Μεγαλώνοντας μαζί με τα παιδιά μας**».

Από τις **29 Φεβρουαρίου** ως και τις **30 Απριλίου 2012**, από τις **18.30** ως τις **20.30** θα συναντιόμαστε στους χώρους του σχολείου, όχι μόνο για να ακούσουμε τους καταξιωμένους στο χώρο τους επιστήμονες, αλλά και για να συζητήσουμε θέματα καθημερινά που μας απασχολούν και μας προβληματίζουν σε σχέση με το γνωστό - άγνωστο κόσμο των παιδιών μας.



### • Συναισθηματική νοημοσύνη:

**Μια δεξιότητα που καθορίζει την προσωπικότητα του παιδιού.**

**29/2**  
**ΤΕΤΑΡΤΗ**

Η συναισθηματική νοημοσύνη έχει εξελικτικό χαρακτήρα και αναπτύσσεται σε κάθε ηλικία. Θωρακίζει τα παιδιά έτσι ώστε να αντιμετωπίζουν θετικά τη ζωή και αποκτούν εφόδια για να ξεπερνούν τις δύσκολες καταστάσεις. Τα παιδιά μαθαίνουν να αναγνωρίζουν και να ελέγχουν τα δικά τους συναισθήματα, ταυτόχρονα όμως αντιλαμβάνονται τα συναισθήματα των άλλων και γνωρίζουν πώς να συμπεριφέρονται σε συγκεκριμένες συνθήκες.

Πόπη Λάμπα MSc, σχολική ψυχολόγος Πρότυπα Εκπαιδευτήρια Θεσσαλονίκης.

### • Τηλεόραση, διαδίκτυο, ηλεκτρονικά παιχνίδια:

**5/3**  
**ΔΕΥΤΕΡΑ**

Γιατί εξακολουθούν να παραμένουν από τα πιο συχνά θέματα εντάσεων στην οικογένεια; Η τηλεόραση και η χρήση του διαδικτύου αποτελούν πλέον μέσα όχι μόνο ψυχαγωγίας και ενημέρωσης αλλά και επικοινωνίας. Τα τελευταία χρόνια όλο και περισσότερες μελέτες εντοπίζουν την αρνητική επιρροή της τηλεόρασης και του διαδικτύου στις νεαρές ηλικίες. Ειδικότερα, η ενασχόληση των παιδιών με το ηλεκτρονικό παιχνίδι, έχει αλλάξει την έννοια και τη διαχείριση του ελεύθερου χρόνου των μελών της οικογένειας. Υπάρχουν τρόποι να χρησιμοποιηθούν αυτά τα μέσα θετικά, αποφεύγοντας τους κινδύνους;

Πόπη Λάμπα MSc, σχολική ψυχολόγος Πρότυπα Εκπαιδευτήρια Θεσσαλονίκης.

### • Προληπτική οδοντιατρική.

**7/3**  
**ΤΕΤΑΡΤΗ**

Πώς μπορούμε να αποκτήσουμε γερά δόντια για μια ζωή. Η σημασία της πρόληψης στη σωστή οδοντιατρική υγιεινή. Ενημέρωση για το πρόγραμμα προληπτικής οδοντιατρικής που εφαρμόζεται στο σχολείο μας.

Αρχάκης Αριστείδης (DDS MDentSci), Παιδοδοντίατρος

### • Συνήθη οφθαλμολογικά προβλήματα στην παιδική ηλικία.

Προσέξτε τα σαν τα μάτια σας! Η σημασία της πρόληψης στην υγεία των ματιών και στη σωστή όραση.

Ενημέρωση για το πρόγραμμα προληπτικού ελέγχου που εφαρμόζεται στο σχολείο μας.

Σουλτανίδης Μαρίνος, Χειρουργός οφθαλμίατρος.

### • Συχνές ερωτήσεις: Ας προσπαθήσουμε να λύσουμε τις απορίες των παιδιών μας.

**14/3**  
**ΤΕΤΑΡΤΗ**

Η περιέργεια κυριαρχεί και καθορίζει σε μεγάλο βαθμό το πώς βλέπουν τα παιδιά τον κόσμο. Πολύ συχνά είτε με ειδικές αφορμές ή απλά από ενδιαφέρον, αποπλίζουν τους γονείς με ερωτήσεις που μπορεί να προκαλέσουν αμηχανία. Πώς μπορούμε να διαχειριστούμε ερωτήσεις σχετικά με το «πώς γεννήθηκα»; «γιατί ο παππούς πήγε στον ουρανό»; «γιατί αυτό το παιδί είναι σε καροτσάκι»; και να αποφύγουμε τις άβολες καταστάσεις;

Πόπη Λάμπα MSc, σχολική ψυχολόγος Πρότυπα Εκπαιδευτήρια Θεσσαλονίκης.

### • Πρώτες βοήθειες.

**19/3**  
**ΔΕΥΤΕΡΑ**

Αντιμετώπιση προβλημάτων όπως: λιποθυμίες, αιμορραγίες, ρινορραγίες, κατάγματα, δηλητηριάσεις, ηλεκτροπληξία, εγκαύματα, έμφραγμα, υπογλυκαιμία, κακώσεις κεφαλής, πνιγμός.

Νικόλαος Γκούρτσας - Διασώστης ΕΚΑΒ - Εκπαιδευτής Α' Βοηθειών.

Διευθυντής Προγραμμάτων Εκπαίδευσης του Ευρωπαϊκού Συμβουλίου Αναζωογόνησης.

### • Παιδικό ικνογράφημα: Η διαφορετική γλώσσα των παιδιών.

**28/3**  
**ΤΕΤΑΡΤΗ**

Το παιδικό ικνογράφημα, αυθόρμητο και παγκόσμιο, υπακούει σε ορισμένους δικούς του νόμους και διαγράφει μια δική του εξέλιξη. Η ζωγραφική είναι ένας από τους σημαντικότερους τρόπους έκφρασης των παιδιών. Το παιδί ζωγραφίζοντας εκφράζει τη χαρά του, τη λύπη του, τις σχέσεις του με την οικογένειά του και το περιβάλλον του. Μπορούμε να δούμε τις παιδικές ζωγραφιές ως προσωπικές δηλώσεις που περιέχουν συνειδητά ή ασυνειδητά μηνύματα και σκέψεις που αντιπροσωπεύουν την ψυχολογική κατάσταση των παιδιών.

Λίνα Συμεωνίδου, εκπαιδευτικός, κλινική ψυχολόγος, οικογενειακή ψυχοθεραπεύτρια.

### • Μελέτη στο σπίτι: Πώς μπορούμε ως γονείς να ενθαρρύνουμε τα παιδιά μας ώστε το διάβασμα στο σπίτι να αποβεί αποδοτικό.

**2/4**  
**ΔΕΥΤΕΡΑ**

Η μελέτη στο σπίτι αποτελεί ένα από τα βασικά καθήκοντα του παιδιού, που ζητείται να διεκπεραιώσει μόνο του. Για την επίτευξή της απαιτούνται συγκεκριμένες ικανότητες αλλά και δεξιότητες, με τις οποίες οι γονείς και το σχολείο εξοπλίζουν το παιδί. Θα παρουσιάσουμε τρόπους με τους οποίους οι γονείς μπορούν να βοηθήσουν τα παιδιά τους στη μελέτη στο σπίτι.

Πέπυ Κολλάρ, Λογοπαιδικός - ειδική παιδαγωγός.

### • Μετάβαση από το νηπιαγωγείο στο δημοτικό: Προτάσεις για την ομαλή προσαρμογή του μαθητή στο νέο σχολικό περιβάλλον.

**25/4**  
**ΤΕΤΑΡΤΗ**

Τα τελευταία χρόνια παρατηρείται αυξημένο ενδιαφέρον από τους ειδικούς στο θέμα της προσαρμογής των παιδιών από το νηπιαγωγείο στο δημοτικό. Βασικό επίκεντρο αποτελεί πλέον η κοινωνική και η συναισθηματική διάσταση της προσωπικότητας του παιδιού ως προς την προσαρμοστικότητά του στο νέο περιβάλλον. Τι χρειάζεται να γνωρίζουν οι γονείς και ποιος είναι ο ρόλος τους σε αυτή τη σημαντική στιγμή του παιδιού;

Πόπη Λάμπα MSc, σχολική ψυχολόγος Πρότυπα Εκπαιδευτήρια Θεσσαλονίκης.

Στέλλα Λύκου, Διευθύντρια του Νηπιαγωγείου των Προτύπων Εκπαιδευτηρίων Θεσσαλονίκης.

Νίκος Πανουργιάς, Διευθυντής του Δημοτικού σχολείου των Προτύπων Εκπαιδευτηρίων Θεσσαλονίκης.

### • Σωματική άσκηση και Διατροφή: Ένας δυναμικός συνδυασμός για υγιή και δραστήρια παιδιά.

**30/4**  
**ΔΕΥΤΕΡΑ**

Στο πλαίσιο της προώθησης ενός υγιεινού τρόπου ζωής προς τους μαθητές μας, θα συζητήσουμε τον ζωτικής σημασίας συνδυασμό άσκησης και σωστής διατροφής. Θα παρουσιαστούν επίσης τα αποτελέσματα μιας εσωτερικής έρευνας του σχολείου σχετικά με τη διάπλαση του σώματος και τη διατροφή.

Όλγα Καραγιάννη, υποψήφια διδάκτωρ ΤΕΦΑΑ, ΑΠΘ, Ιορδάνης Δουρβανίδης, Διατροφολόγος, ειδικός συνεργάτης Νοσοκομείου Παπαγεωργίου.

### • Μύθοι και αλήθειες για τη σκελετική ανάπτυξη των παιδιών μας.

Πόσο σημαντική είναι η έγκαιρη διάγνωση και αντιμετώπιση των προβλημάτων της σπονδυλικής στήλης; Ενημέρωση για το πρόγραμμα προληπτικού ελέγχου της σπονδυλικής στήλης χωρίς ακτινοβολία για κύφωση, σκολίωση, λόρδωση και της δυναμικής πελματογράφησης που εφαρμόζεται στο σχολείο.

Διονύσιος Γ. Νικηφόρος, Ορθοπαιδικός - χειρουργός.

